



# Manual de **Aplicação de Marca**

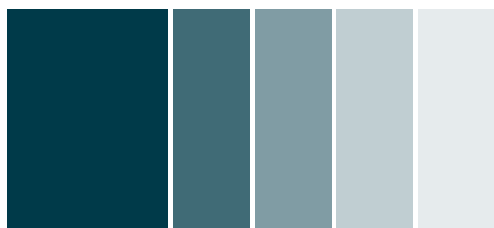


**Prefeitura  
de Timbó**



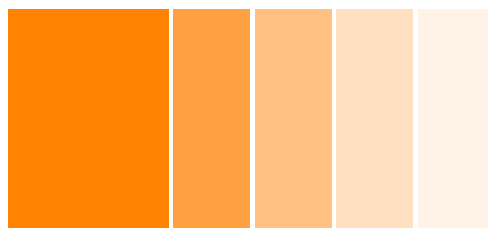
Versão principal

## Cores da marca



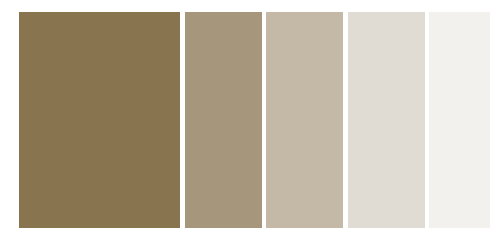
### Azul Petróleo

Pantone® 309 C  
C100 M58 Y48 K49  
R28 G62 B75  
#1C3E4B



### Laranja

Pantone® 151 C  
C0 M59 Y94 K0  
R215 G127 B41  
#D77F29



### Ouro

Pantone® 871 C  
C42 M41 Y67 K28  
R133 G117 B80  
#857550

## Aplicações de cores

Em situações onde a cor de fundo for mais escura do que a cor aplicada na marca, deve-se utilizar a versão **monocromática negativa**, com a inversão do símbolo, para uma correta leitura visual da caricatura.



Versão principal



Versão monocromática



Versão monocromática negativa



## Área de resguardo

Uma área mínima de resguardo deve ser mantida, em torno da marca, livre da invasão de outros elementos.

Corresponde ao elemento gráfico da marca, conforme exemplo ao lado:



## Redução máxima



## Assinaturas conjuntas

A marca Casa do Poeta pertence a Fundação de Turismo de Timbó, um órgão da Prefeitura de Timbó.

Sua assinatura deve ser acompanhada das marcas da Fundação de Cultura e Turismo de Timbó e da Prefeitura de Timbó, conforme indicação ao lado:



**Prefeitura  
de Timbó**



## Assinaturas conjuntas

A marca Casa do Poeta Lindolf Bell faz parte de uma arquitetura de marcas dos órgãos da Prefeitura de Timbó.

Quando se apresentarem em conjunto, devem estar em cores, ou na versão monocromática, dispostas em ordem alfabética, finalizando sempre com as marcas da Fundação de Cultura e Turismo de Timbó e da Prefeitura de Timbó.

Disposição em ordem alfabética

Fundação e Prefeitura



## Uso indevido



### USO INDEVIDO

Utilizar elementos fora de proporção.



### USO INDEVIDO

Utilizar elementos fora da posição original.



### USO INDEVIDO

Utilizar cores não indicadas neste manual



### USO INDEVIDO

Aplicações sobre fundos com baixo contraste de cores.



### USO INDEVIDO

Aplicações sobre fundos confusos



### USO INDEVIDO

Aplicações sobre imagens que dificultem a legibilidade

## Tipografia de apoio

Para a comunicação em peças institucionais, promocionais e publicidade para os públicos interno e externo, recomendamos o uso da tipografia padrão as variações da **Família Mulish**.

### Família Mulish

A B C D E F G H I J K L M N O P Q R S T U V X W Y Z  
a b c d e f g h i j k l m n o p q r s t u v x w y z  
0 1 2 3 4 5 6 7 8 9

**A B C D E F G H I J K L M N O P Q R S T U V X W Y Z**  
**a b c d e f g h i j k l m n o p q r s t u v x w y z**  
**0 1 2 3 4 5 6 7 8 9**

Disponível em

<https://fonts.google.com/specimen/Mulish?query=mulish>





[free.art.br]