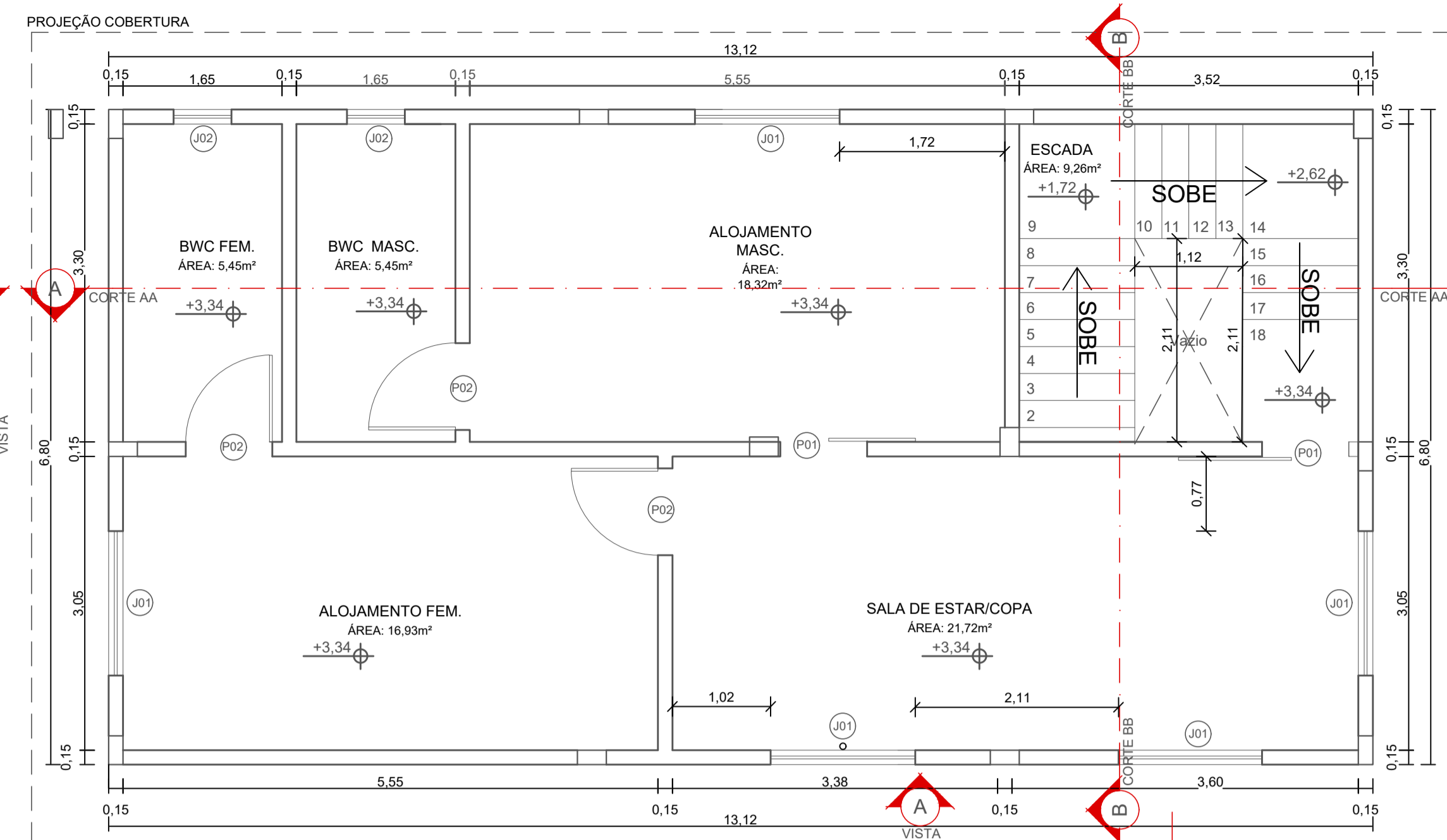
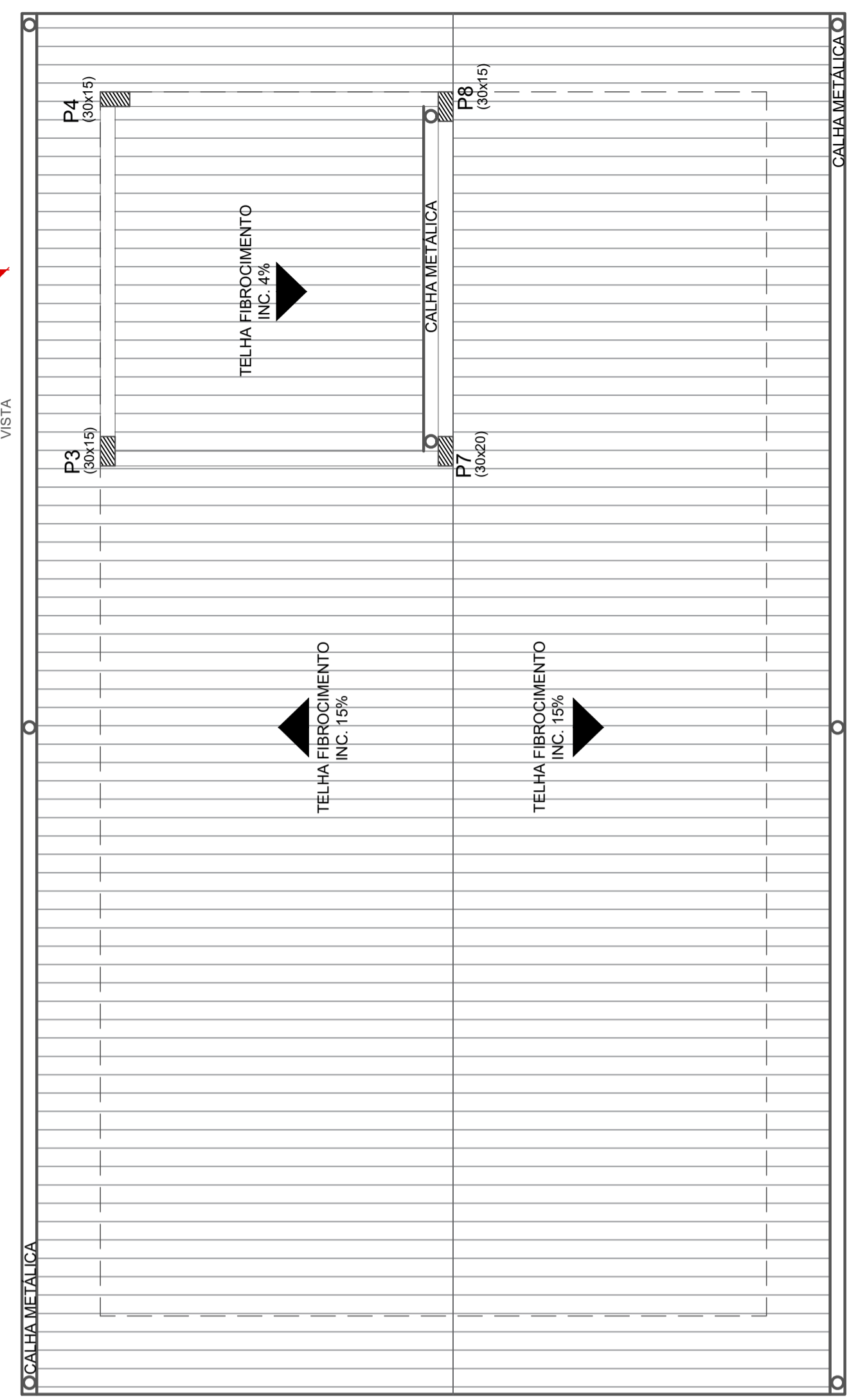


PLANTA BAIXA TÉRREO - GARAGEM
ESC: 1/50
Área 89,23 m²



PLANTA BAIXA PAV. SUPERIOR
ESC: 1/50
Área 89,23 m²

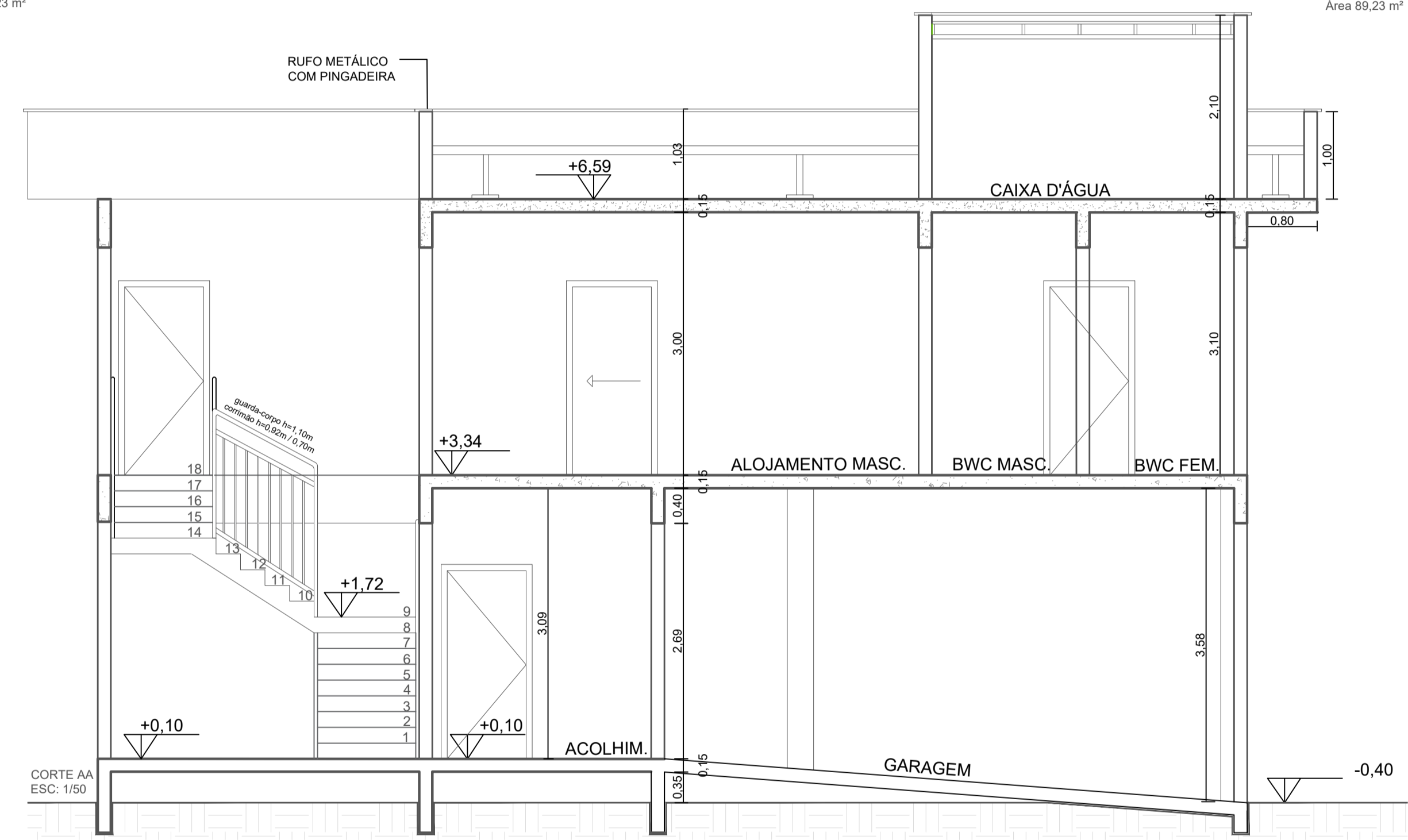


PLANTA DE COBERTURA
ESC: 1/50

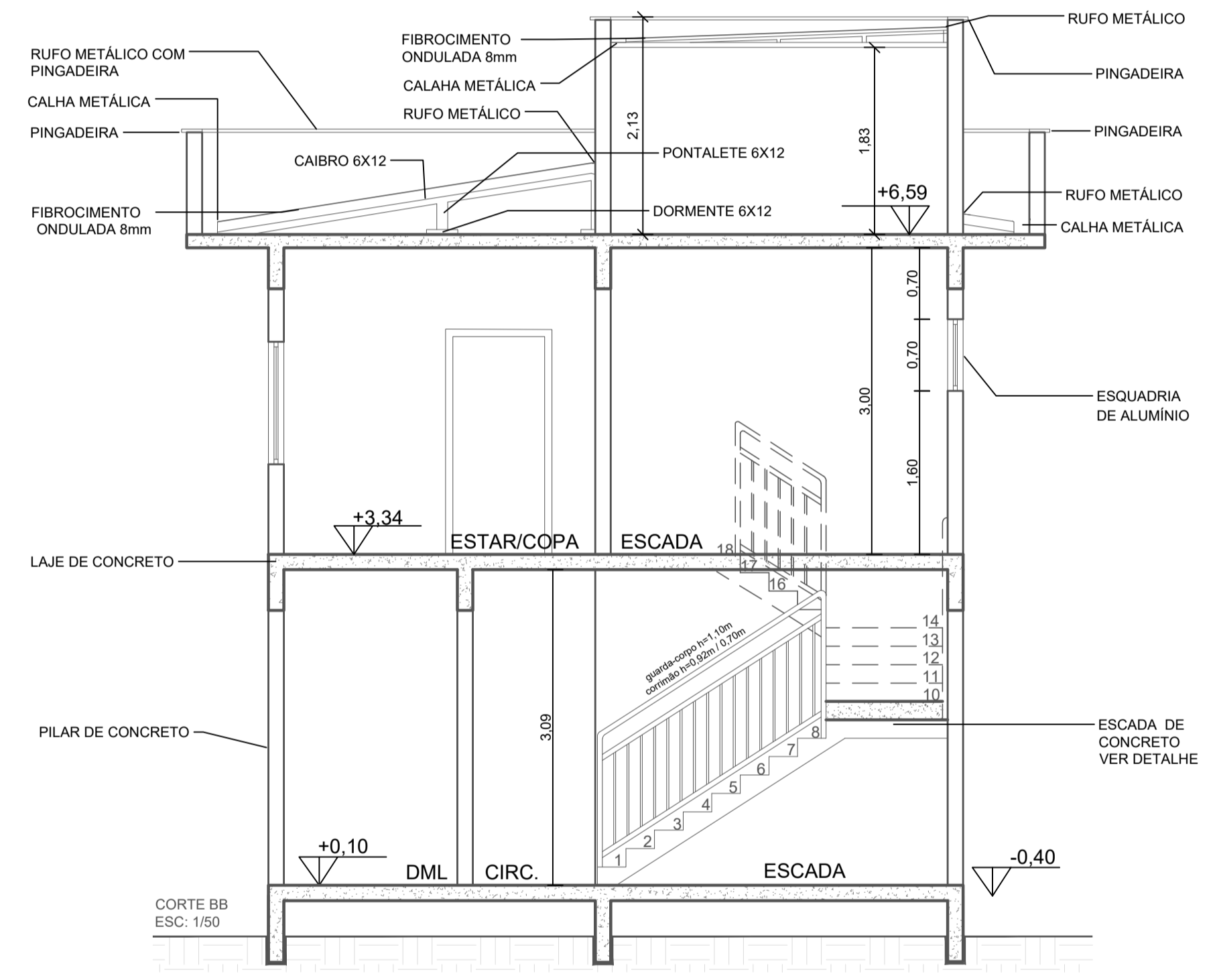
TABELA DE ESQUADRIAS:

Legenda de Portas	TIPO	FOLHAS	LARG. (m)	ALT. (m)	PEIT. (m)	QUANT.
P01	Porta em madeira - Pintura esmalte nas duas faces na cor Branco Neve, com fechadura	Correr Fora Vão	01	0,90	2,15	02
P02	Porta em madeira - Pintura esmalte nas duas faces na cor Branco Neve, com fechadura.	Giro	01	0,90	2,15	05

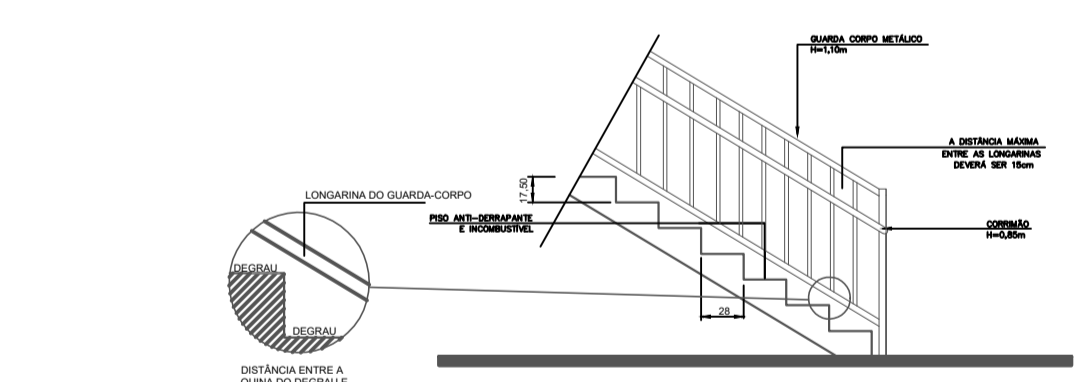
Legenda de Janelas	TIPO	FOLHAS	LARG. (m)	ALT. (m)	PEIT. (m)	QUANT.
J01	Janela de correr 2 folhas - Vidro 4mm comum incolor - perfil em alumínio pintado branco.	Correr	2	1,50	1,10	08
J02	Janela maxim ar 1 folha - Vidro opaco - Perfil em alumínio pintado branco.	Maxim-Ar	1	0,60	1,45	02



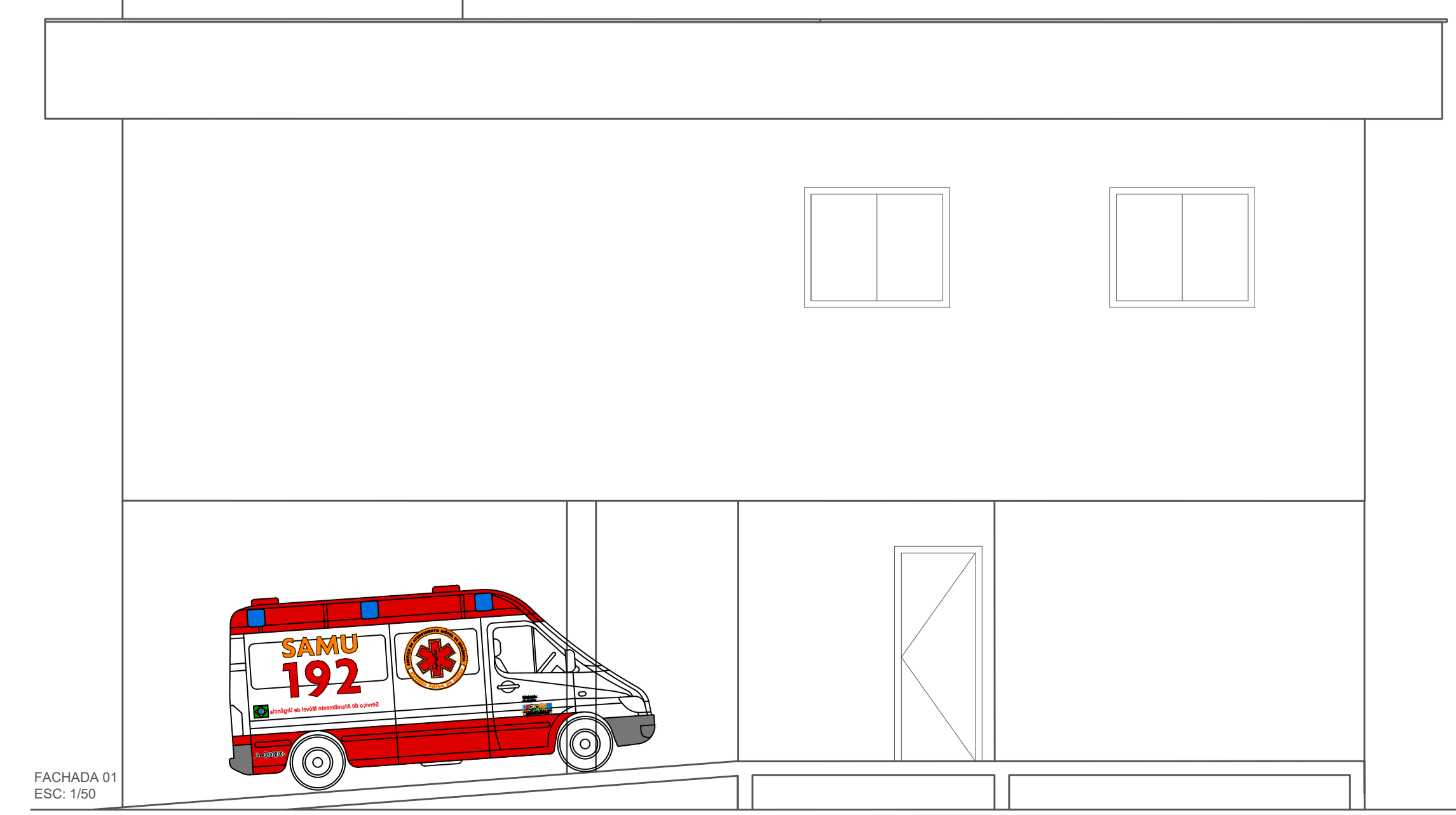
CORTE AA
ESC: 1/50



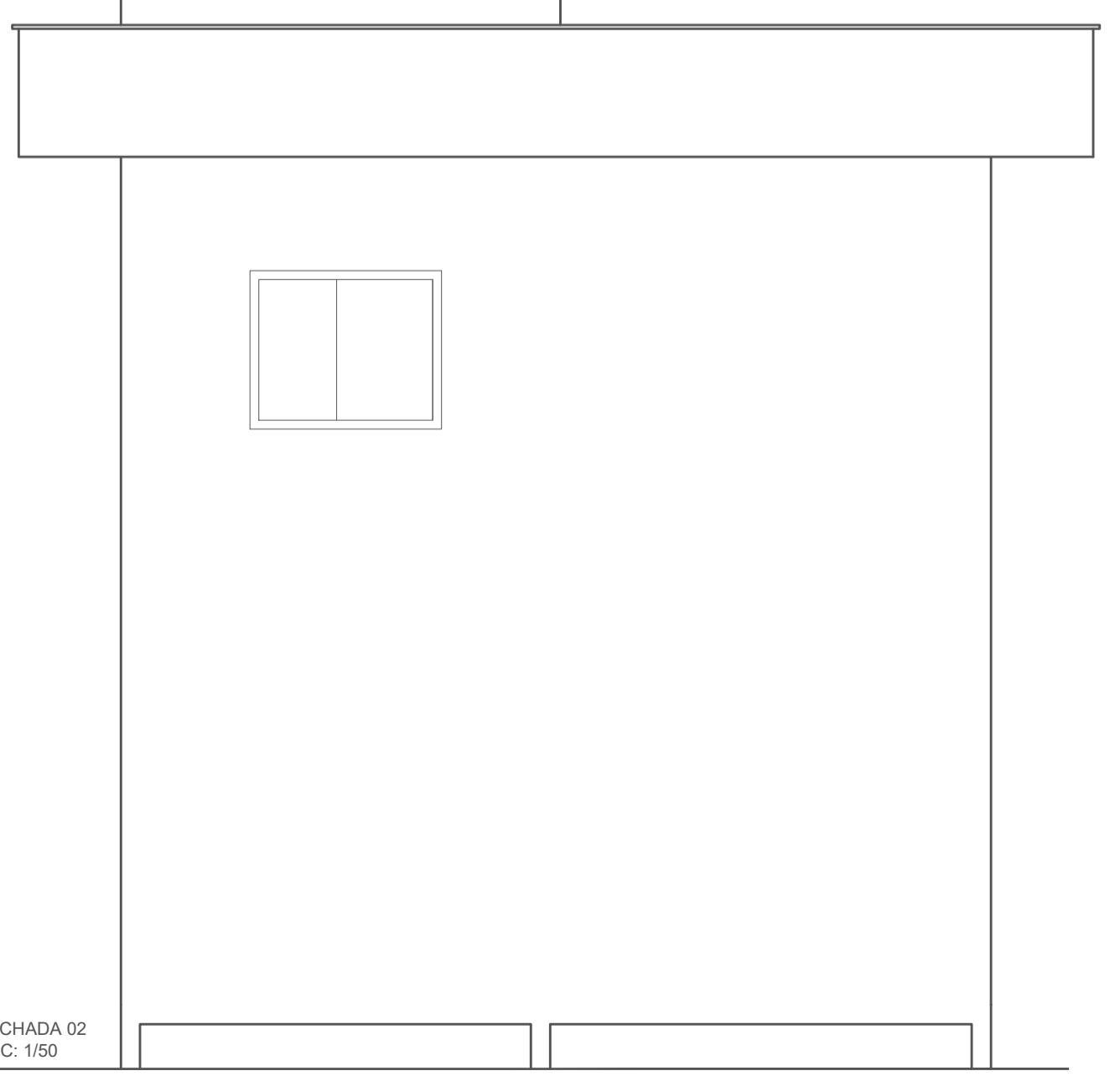
CORTE BB
ESC: 1/50



DETALHE ESCADA
ESC: 1/25



FACHADA 01
ESC: 1/50



FACHADA 02
ESC: 1/50

RESPONSÁVEL TÉCNICO: DAYSY CLARISSA LONGEN	PROPRIETÁRIO: MUNICÍPIO DE TIMBÓ
TÍTULO PROFISSIONAL CAU / BR	NÚMERO DE REGISTRO: A271103-06
ASSINATURA:	CPF/CNPJ: 83.102.764/0001-15
	ASSINATURA:

OBRA: BASE DESCENTRALIZADA SAMU 192

ENDEREÇO: RUA SÃO BENTO, BAIRRO QUINTINO - TIMBÓ/SC

PROJETO: PROJETO ARQUITETONICO

MATERIAL(S) DE CONSTRUÇÃO: ALVENARIA | TIPO DO ALVARÁ: CONSTRUÇÃO | ÁREA DO PROJETO: 178,46m²

FINALIDADE DO ALVARÁ: SAÚDE | FOLHA: ARQ.02/02

DATA: MARÇO/2024 | REVISÃO: EMISSÃO INICIAL | ESCALA: INDICADA

