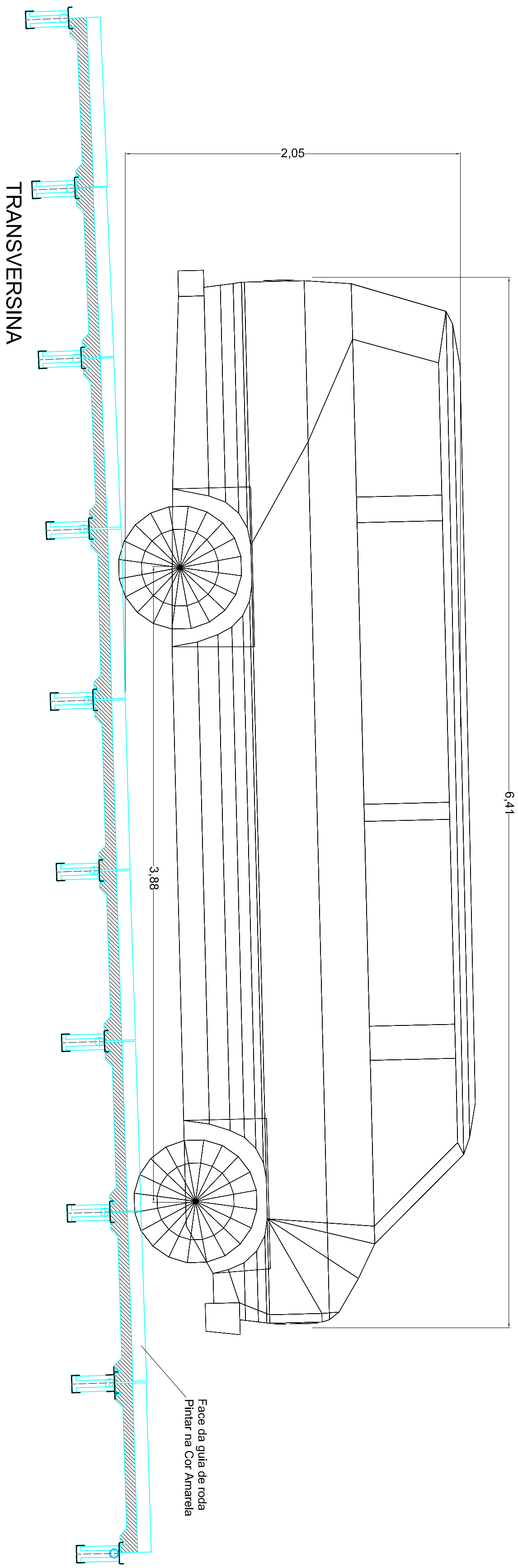
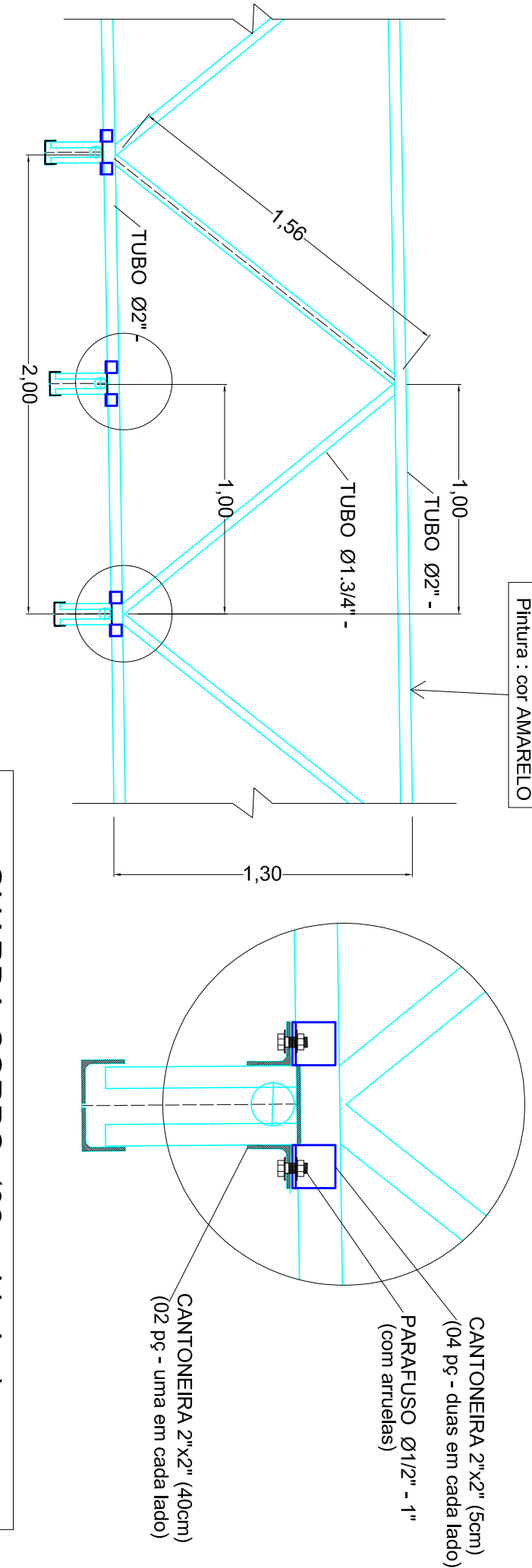
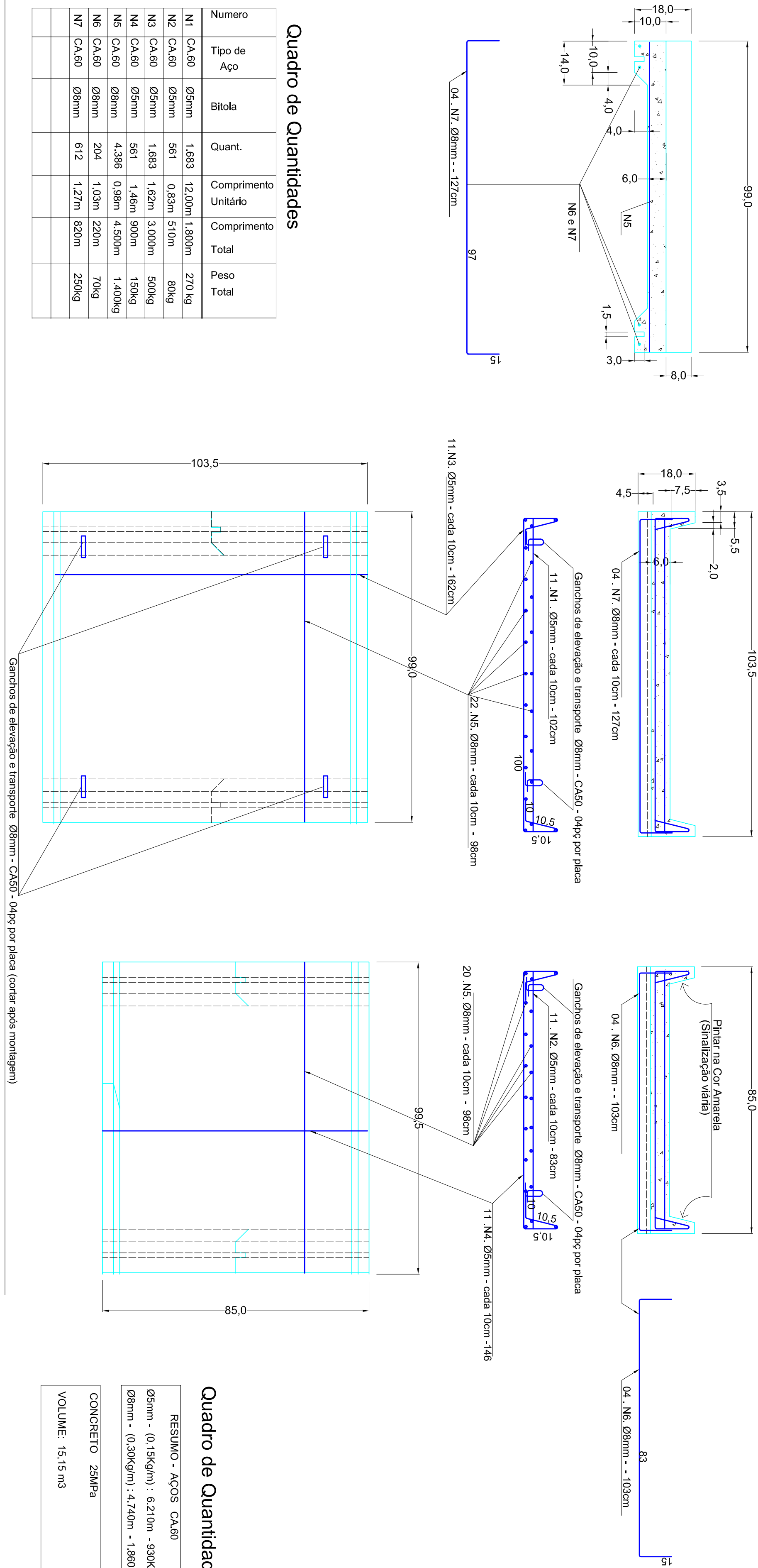


GUARDA-CORPO (Montar na Dire)

DETALHE DA PISTA



PLACAS PRE-MOLDADAS DA PISTA

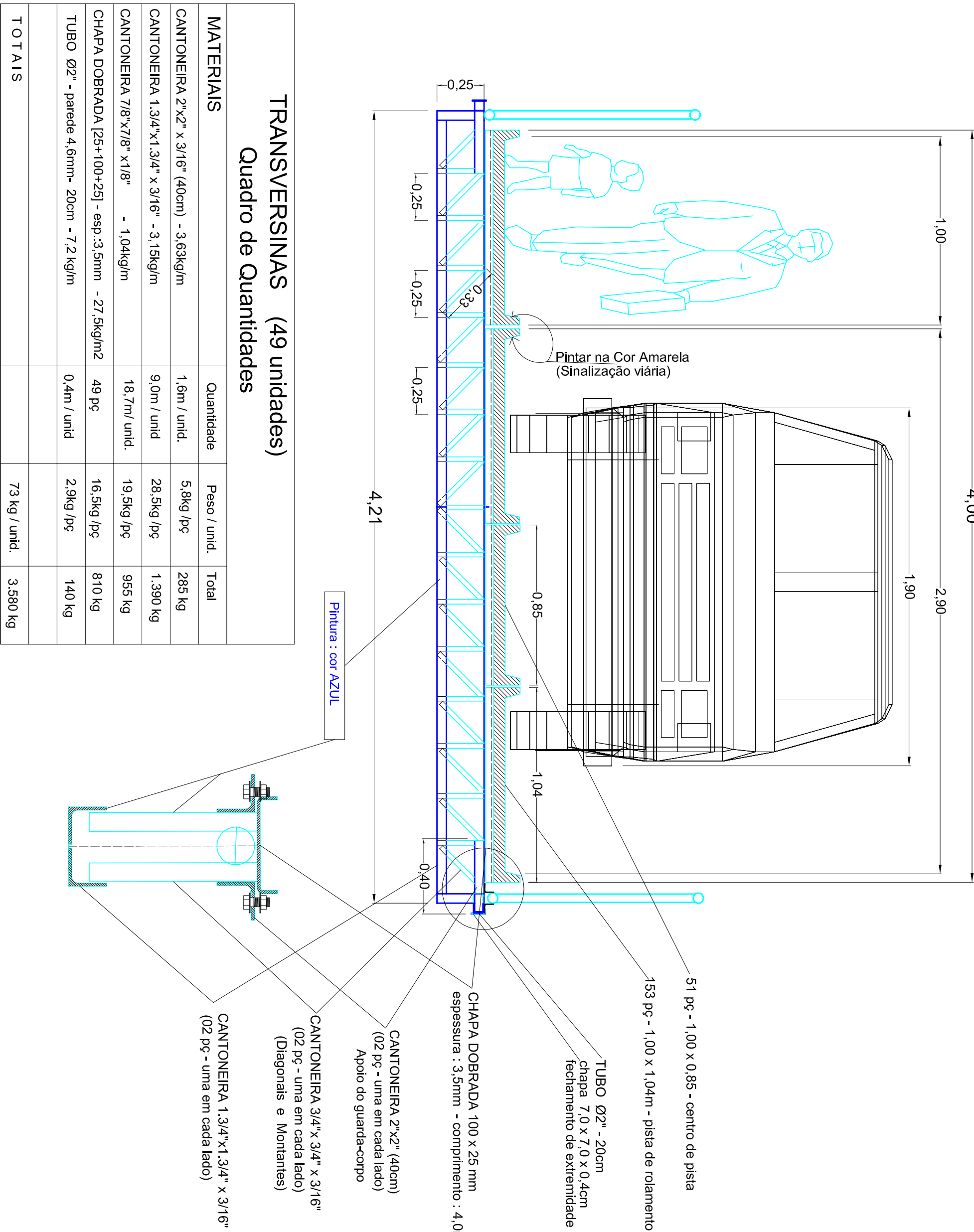


GUARDA-CORPO (02 unidades)

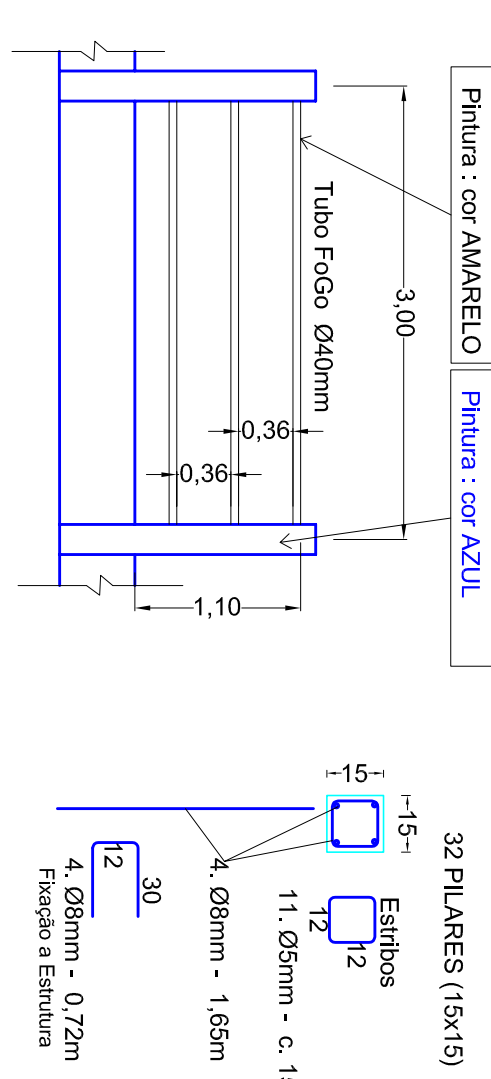
Quadro de Quantidades (por unidade)

MATERIAS	Quantidade	Peso / und.	Total
CANTONEIRA 2"x2" x 316" - 3.63kg/m (5 cm)	200 ps = 10m	36.3 kg	
PARAFUSO Ø1/2" - 110cm (anelado)	200 ps	200 kg	
TUBO Ø2" - paredes de 4.6mm - 5.6kg/m	100 m	560 kg	
TUBO Ø1.3/4" - paredes de 3.6mm - 3.6 kg/m	100 m	360 kg	
TELA Malha 5x5 cm - Fio nº 14 BWG - galv.	50 m2	986.3 kg	

TRANSVERSINA (49 peças)



GUARDA-CORPO



MUNICÍPIO DE TIMBÓ

Av. Celso Viana, 100 - Centro - Timbó - SC 47.382-905

Secretaria de Planejamento, Trabalho e Meio Ambiente

TÍTULO: PONTE PENSIL

LOCAL: TBO-010 - Timbó - SC

RESUMO DO PROJETO: ARLINDO CESAR SOOZ

ENGENHEIRO CIVIL CREA 13.232-5

RUA PAULO DE FREITAS, 100 - Centro - Timbó - SC 47.382-905

PROJETO ESTRUTURAL 06/07

DATA: MARÇO 2010